

475000 476000 477000 478000 479000 480000 481000

4768000

4767000

4766000

4765000

4764000

4768000

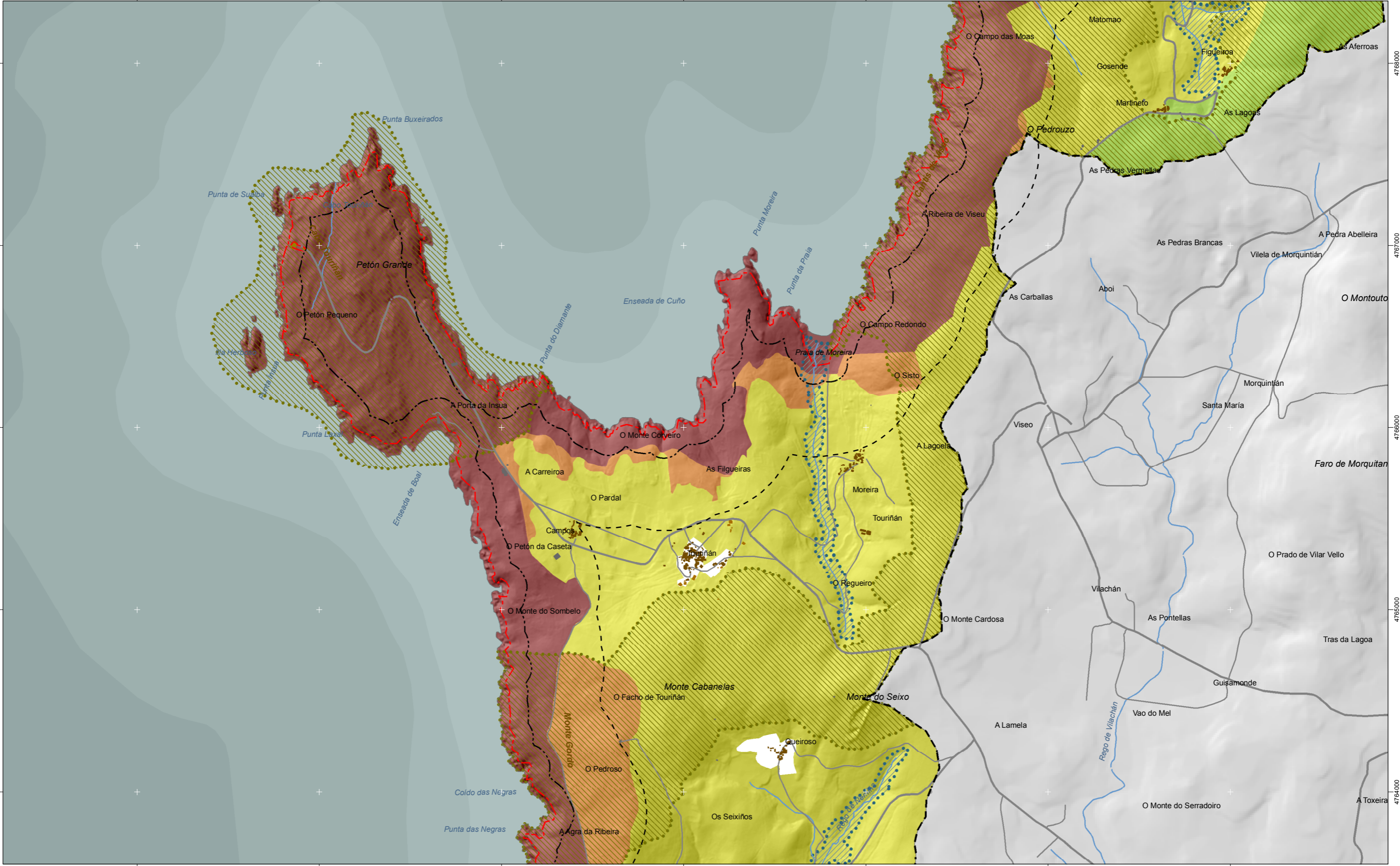
4767000

4766000

4765000

4764000

INSTITUTO TERRITORIAL



- SUD
- SUND
- SUNC
- PDAL non incide
- PDAL no incide

- Dominio Público Marítimo Terrestre
- Ribeira do Mar
- Servidume de Protección
- 500m a LRM
- 500m a LRM
- Límites municipais
- Límites municipais
- Ámbito
- Hidrografía

- Nivel 1
- Nivel 2
- Nivel 3
- Nivel 4
- Nivel 4
- Corredor ecolóxico
- Corredor ecolóxico
- Espazos de interese
- Espazos de interés
- Establecementos de acuicultura existentes
- Establecementos de acuicultura existentes

- Asentamentos de carácter fundacional
- Desenvolvemento periférico
- Asentamento funcional
- Asentamiento funcional
- Agrupado urbano
- Agrupado urbano
- Nova agrupación
- Nova agrupación
- Outras edificacións
- Outras edificacións

- Lámina de auga do porto
- Lámina de auga do porto
- Zona portuaria
- Zona portuaria
- Pista de aterraxe
- Pista de aterraxe
- Zona aeroportuaria
- Zona aeroportuaria
- EDAR
- EDAR

- Ferrocarril
- Ferrocarril
- AVE
- AVE
- Autoestradas e autovías
- Autopistas y autovías
- Corredores e vías rápidas
- Corredores y vías rápidas
- Outras estradas
- Otras carreteras
- Pistas e camiños
- Pistas y caminos

- Toponimia de lugares e núcleos de poboación
- Toponimia de lugares e núcleos de poboación
- Núcleos de identidade do litoral
- Núcleos de identidade del litoral
- Praia
- Playa
- Lugares con enerxía de relevo
- Lugares con energía de relieve
- Toponimia de costa
- Toponimia de costa
- Espazos de interese paisaxístico
- Espacios de interés paisajístico
- Toponimia de portos
- Toponimia de puertos

DIS
 MODELO DE XESTIÓN
 MODELO DE GESTIÓN
 Setembro 2012 / Septiembre 2012

AS01
 Proxectión U.T.M. Fuso 29
 Elipsóide Internacional 1924
 Sistema de referencia ED 50
 Proxectión U.T.M. Huso 29
 Elipsóide Internacional 1924
 Sistema de referencia ED 50
 1:20,000
 0 50 100 200 300 400 500 600 700 metros

