

512000 513000 514000 515000 516000 517000 518000

4800000

4799000

4798000

4797000

4796000

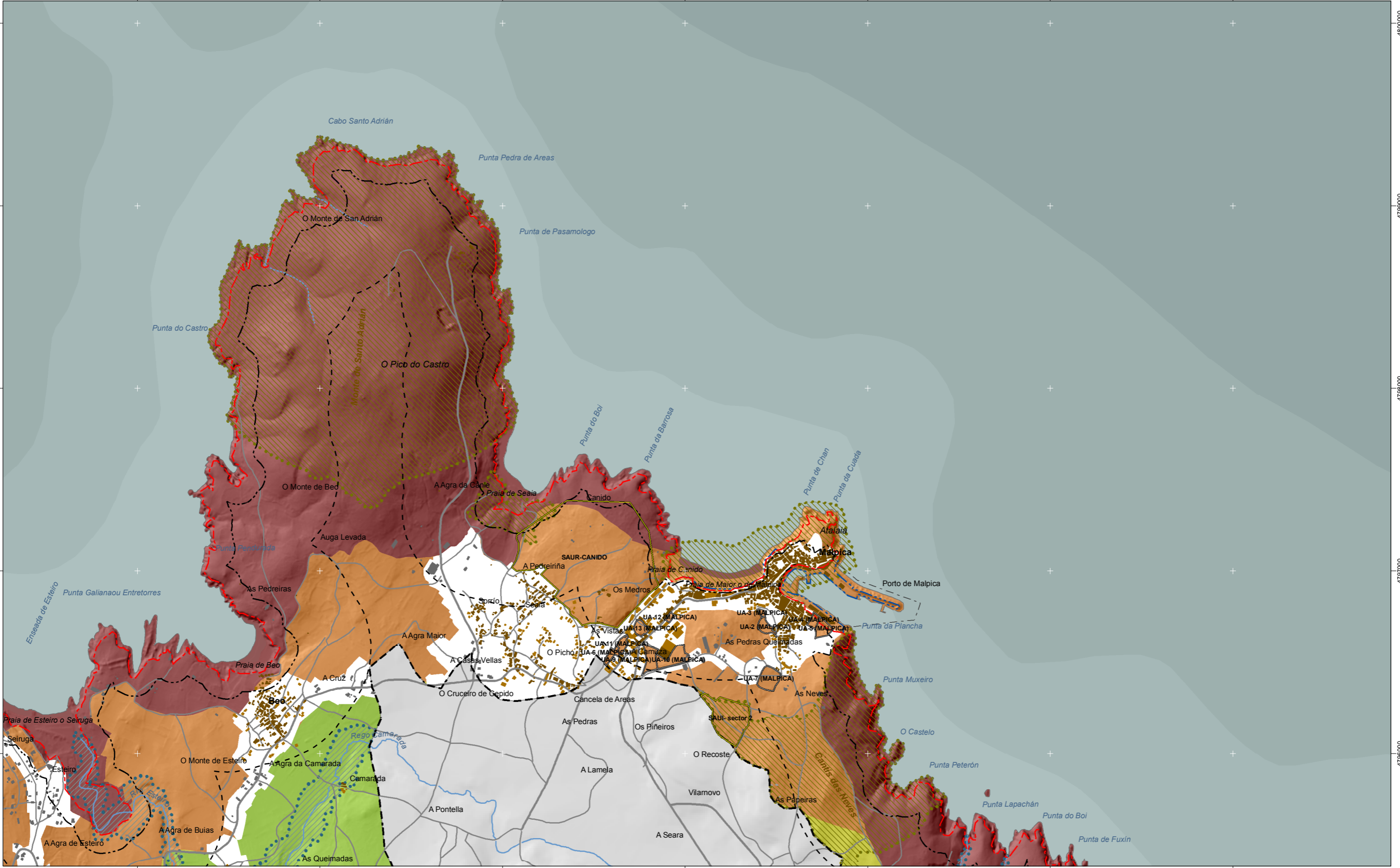
4800000

4799000

4798000

4797000

4796000



512000 513000 514000 515000 516000 517000 518000

INSTITUTO TERRITORIAL
 Cartografía elaborada polo Instituto de Estudos do Territorio
 Cartografía elaborada polo Instituto de Estudos do Territorio

- SUD
- SUND
- SUNC
- PDAL non incide
- PDAL no incide

- Dominio Público Marítimo Terrestre
- Dominio Público Marítimo Terrestre
- Ribeira do Mar
- Servidume de Protección
- Servidume de Protección
- 500m a LRM
- 500m a LRM
- Límites municipais
- Límites municipais
- Ambito
- Ambito
- Hidrografía
- Hidrografía

- Nivel 1
- Nivel 2
- Nivel 3
- Nivel 3
- Nivel 4
- Nivel 4
- Corredor ecolóxico
- Corredor ecolóxico
- Espazos de interese
- Espazos de interese
- Establecementos de acuicultura existentes
- Establecementos de acuicultura existentes

- Asentamentos de carácter fundacional
- Asentamentos de carácter fundacional
- Desenvolvemento periférico
- Desenvolvemento periférico
- Asentamento funcional
- Asentamento funcional
- Agregado urbano
- Agregado urbano
- Nova agrupación
- Nova agrupación
- Outras edificacións
- Outras edificacións

- Lámina de auga do porto
- Lámina de auga do porto
- Zona portuaria
- Zona portuaria
- Pista de aterraxe
- Pista de aterraxe
- Zona aeroportuaria
- Zona aeroportuaria
- EDAR
- EDAR

- Ferrocarril
- Ferrocarril
- AVE
- AVE
- Autoestradas e autovías
- Autopistas e autovías
- Corredores e vías rápidas
- Corredores e vías rápidas
- Outras estradas
- Outras estradas
- Pistas e camiños
- Pistas e camiños

- Toponimia de lugares e núcleos de poboación
- Toponimia de lugares e núcleos de poboación
- Núcleos de identidade do litoral**
- Núcleos de identidade do litoral**
- Praia
- Praia
- Lugares con enerxía de relevo
- Lugares con enerxía de relevo
- Toponimia de costa
- Toponimia de costa
- Espazos de interese paisaxístico
- Espazos de interese paisaxístico
- Toponimia de portos
- Toponimia de portos

DIS
 MODELO DE XESTIÓN
 MODELO DE XESTIÓN
 Setembro 2012 / Septiembre 2012

AL06
 Proxección U.T.M. Fuso 29
 Elipsoide Internacional 1924
 Sistema de referencia ED 50
 Proxección U.T.M. Fuso 29
 Elipsoide Internacional 1924
 Sistema de referencia ED 50
 1:20.000
 0 50 100 200 300 400 500 600 700 metros

